

# Experiencia

## Trabajos más significativos



## Administración y Edificios Singulares

- Proyecto Básico y de Ejecución, Dirección de Ejecución del Edificio IACTEC promovido por el Parque Científico y Tecnológico de Tenerife, S.A., en desarrollo en UTE con la Asociación de la Industria Navarra. P.E.M. 3.940.259,96 € - *Cabildo Insular de Tenerife*.
- Proyecto y Dirección de Obra de Instalaciones eléctricas en baja tensión e instalaciones complementarias, estación transformadora, protección contra incendios, climatización y fontanería para nuevo Edificio Sede Binter Canarias. San Cristóbal de La Laguna, Tenerife. P.E.M. 2.593.638€ - *Apoyo y Logística Industrial Canaria, S.L.*
- Proyecto y Dirección de Obra de Instalaciones eléctricas en media y baja tensión, grupo electrógeno, protección contra incendios, climatización, fontanería y saneamiento para Nueva Sede del Instituto Español de Oceanografía. Santa Cruz de Tenerife. P.E.M. 1.694.533€ - *Ministerio de Educación y Ciencia. Instituto Español de Oceanografía.*
- Proyecto y Dirección de Obra de Instalaciones para reforma de las plantas 5ª, 6ª y 7ª del edificio Torre de Químicas de la Universidad de la Laguna. P.E.M. 750.140€ - *Parque Científico y Tecnológico de Tenerife. Cabildo Insular de Tenerife.*
- Proyecto de instalaciones para Oficina de Empleo de Güímar. Separata de baja tensión. Separata de climatización y ventilación. Separata de fontanería y saneamiento. Separata de protección contra incendios. Güímar, Tenerife. P.E.M. 673.204,80€ - *Servicio Canario de Empleo. Gobierno de Canarias.*
- Proyectos de instalaciones para ampliación de la Sede Central del Instituto de Astrofísica de Canarias. Separata de baja tensión e instalaciones complementarias. Separata de climatización y ventilación. Separata de fontanería y saneamiento. Separata de protección contra incendios. San Cristóbal de La Laguna, Tenerife. P.E.M. 495.967,69€ - *Instituto de Astrofísica de Canarias. Gobierno de Canarias.*
- Proyecto de Instalaciones de baja tensión y media tensión, instalaciones complementarias, fontanería y saneamiento, protección contra incendios y aire acondicionado para Edificio de Universidad Europea de Canarias. La Orotava, Tenerife. P.E.M. 7.136.642€ - *Apymevo Comercial, S.L.*
- Proyecto de Instalaciones en baja tensión e instalaciones complementarias, protección contra incendios, climatización y ventilación, fontanería y saneamiento para Edificio de Servicios en el Puerto de Granadilla de Abona. P.E.M. 745.975,81€ - *Puertos de Tenerife. Autoridad Portuaria de Santa Cruz de Tenerife. Ministerio de Fomento.*



*Instituto Español de Oceanografía*



*Sala Limpia – Edificio IACTECH*

VR2SEP2020

## Hospitalario y Sociosanitario

- Proyecto y Dirección de Obra de instalaciones de baja tensión y complementarias, de media tensión, climatización y ventilación, fontanería y saneamiento, protección contra incendios y gas para Edificio Sede del nuevo Centro de Atención a Minusválidos Psíquicos (C.A.M.P.) en La Cuesta. Santa Cruz de Tenerife. P.E.M. 1.290.226,40€ - *Instituto Insular de Atención Social y Sociosanitaria. Cabildo Insular de Tenerife.*
- Proyecto de Instalaciones eléctricas en baja tensión y grupo electrógeno, instalaciones de fontanería y saneamiento e instalaciones de climatización en el Centro de Salud Ofra. Santa Cruz de Tenerife. P.E.M. 3.766.535€ - *Servicio Canario de la Salud. Gobierno de Canarias.*
- Proyecto de instalaciones de baja tensión y complementarias, de media tensión, climatización y ventilación, fontanería y saneamiento, protección contra incendios y gas para del nuevo Centro de Sociosanitario en El Médano, Granadilla. Santa Cruz de Tenerife. P.E.M. 1.748.644,63€ - *Instituto Insular de Atención Social y Sociosanitaria. Cabildo Insular de Tenerife.*
- Proyecto y Dirección de Obra de Instalaciones eléctricas en media (RE-11-07-DGAN) y baja tensión, grupo electrógeno, contra incendios, aire acondicionado, fontanería y saneamiento para Centro de Salud en San Isidro. Granadilla de Abona, Tenerife. P.E.M. 1.602.218€ - *Servicio Canario de la Salud. Gobierno de Canarias.*
- Proyectos de instalaciones eléctricas, contra incendios, climatización, fontanería y saneamiento, para reforma y nueva construcción de un conjunto de 23 Clínicas Veterinarias, en los que se incluyen zonas de operación, examen, laboratorios, etc., en estos casos consideradas como salas blancas. Abu Dhabi. Emiratos Árabes. *Abu Dhabi Food Control Authority (ADFCA).*
- Proyecto y Dirección de Obra de instalaciones de fontanería en Hospital La Gomera. San Sebastián de La Gomera. P.E.M. 611.568€ - *Servicio Canario de la Salud. Gobierno de Canarias.*
- Proyecto y Dirección de Obra de Instalaciones de protección contra incendios en Hospital La Gomera. San Sebastián de La Gomera. P.E.M. 537.437€ - *Servicio Canario de la Salud. Gobierno de Canarias.*
- Proyecto de Instalaciones eléctricas en media y baja tensión, grupo electrógeno, contra incendios, climatización, fontanería y saneamiento para U.S.M. Centro de Salud. Santa Cruz de La Palma. 420.281€ - *Servicio Canario de la Salud. Gobierno de Canarias.*
- Proyecto de Legalización y Actividades para Lavandería Centralizada del Servicio Canario de la Salud en La Laguna. Tenerife. P.E.M. 212.265,37€ - *Servicio Canario de la Salud. Gobierno de Canarias.*
- Proyecto de instalaciones para reforma de la UCI de Hospital USP Costa Adeje. Adeje, Tenerife. *USP Hospitales de Canarias, S.L. - UNIPERSONAL*



Reforma de la UCI de Hospital USP Costa Adeje

VR2SEP2020

## Turístico Hotelero y Ocio

- En ejecución Proyectos de instalaciones para **Hotel\*\*\*\*\***, sector Cueva del Polvo en Guía de Isora. *Primpares, S.L.*
- Proyecto de remodelación de redes de redes hidráulicas interiores del **Gran Hotel Bahía del Duque Resort\*\*\*\*\***. P.E.M. 1.766.222€. - *Inversiones Hoteleras Playa del Duque, S.A.*
- Proyecto reformado de instalaciones eléctricas en baja tensión en locales anexos a **Gran Hotel Bahía del Duque Resort\*\*\*\*\***. P.E.M. 17.175€. - *Inversiones Hoteleras Playa del Duque, S.A.*
- Proyecto de instalaciones para remodelación de la cocina del **Restaurante La Brasserie en Gran Hotel Bahía del Duque Resort\*\*\*\*\***. P.E.M. 112.378€. - *Inversiones Hoteleras Playa del Duque, S.A.*
- Proyecto de instalaciones para remodelación de la cocina del Restaurante La Tasca en **Gran Hotel Bahía del Duque Resort\*\*\*\*\***. P.E.M. 126.422€. - *Inversiones Hoteleras Playa del Duque, S.A.*
- Proyecto de reformado y acondicionamiento de Planta Desaladora POI-1 en **Gran Hotel Bahía del Duque Resort\*\*\*\*\***. *Inversiones Hoteleras Playa del Duque, S.A.*
- Proyecto y Dirección de Obra de Instalaciones de protección contra incendios (rociadores automáticos) para 150 unidades alojativas en Fase III del **Hotel Abama Resort, Ritz-Carlton\*\*\*\*\***. P.E.M. 456.579€. - *Tropical Turística Canaria, S.L. Guía de Isora.*
- Proyecto de instalaciones de electrificación en media tensión, baja Tensión, grupo electrógeno, instalaciones de ventilación, aire acondicionado, fontanería, combustibles y protección contra incendios para **Hotel El Clavo\*\*\*\*\***. La Gomera.
- Proyecto y Dirección de obra de Instalaciones para SPA en **Hotel Riu Garoé\*\*\*\*** en Puerto de la Cruz, Tenerife. P.E.M. 286.363€. - *Sancho Caballero, S.L.*
- Proyecto de instalaciones para ampliación de terraza-comedor en **Hotel Riu Garoé\*\*\*\*** en Puerto de la Cruz, Tenerife. P.E.M. 86.830€. - *Sancho Caballero, S.L.*
- Proyecto y Dirección de remodelación de sala de máquinas. Aire Acondicionado. Agua caliente sanitaria. Para **Hotel Riu Garoé\*\*\*\*** en Puerto de la Cruz, Tenerife. P.E.M. 463.790€ *Sancho Caballero, S.L.*



Sala de máquinas – Colector retorno de agua caliente sanitaria

VR2SEP2020

- Proyecto y Dirección de Obra de Instalaciones para **Hotel Riu Garoé\*\*\*\*** en Puerto de la Cruz, Tenerife. Diseño, cálculo, valoración y dirección de obras, de instalaciones eléctricas, incluyendo estación transformadora, grupo electrógeno para servicio eléctrico en emergencia, climatización, ventilación, protección contra incendios y fontanería y saneamiento, instalaciones de gas, instalaciones de piscinas y SPA. *Sancho Caballero, S.L.*
- Proyecto y Dirección de Obra de instalaciones de electrificación en media tensión, baja tensión, grupo electrógeno, instalaciones de ventilación, aire acondicionado, fontanería, combustibles y protección contra incendios para **Hotel Costa Calero\*\*\*\***. Lanzarote. *Costa Canaria, S.A.*
- Proyecto y Dirección de Obra de instalaciones para planta desaladora de agua de mar de dos etapas, 300m<sup>3</sup>/día y 24m<sup>3</sup>/día, en **Hotel Costa Calero\*\*\*\***. Lanzarote. *Costa Canaria, S.A.*
- Proyecto bomba de calor condensada por agua en **Hotel Costa Calero\*\*\*\***. Lanzarote. *Costa Canaria, S.A.*
- Proyecto y Dirección de Obra de instalaciones de protección contra incendios para Bloques A y B **Hotel La Chiripa\*\*\*\***. Puerto de la Cruz. *Sunny Hill Development, S.A.*
- Proyecto de Instalaciones de electrificación en baja tensión, protección contra incendios, climatización y fontanería para Reforma Bloque C **Hotel La Chiripa\*\*\*\***. Puerto de la Cruz. *Sunny Hill Development, S.A.*
- Proyecto y Dirección de Obra de instalaciones eléctricas en baja tensión, contra incendios, climatización y fontanería para Reforma Casona "Villa Chiripa". **Hotel La Chiripa\*\*\*\***. Puerto de la Cruz. *Sunny Hill Development, S.A.*



*Instalaciones en SPA Hotel Riu Garoé*



*Remodelación de instalaciones en cocina del Restaurante La Brasserie*

VR2SEP2020

- Proyecto de Reforma parcial de instalación eléctrica en baja tensión **Hotel Sotavento Beach Club\*\*\*\***. Costa Calma, Pájara – Fuerteventura. *Arealoura, S.A.*
- Proyecto de sustitución de maquinaria de instalación de aire acondicionado en **Hotel Sotavento Beach Club\*\*\*\***. Costa Calma, Pájara – Fuerteventura. *Arealoura, S.A.*
- Proyecto Técnico Sanitario de reforma de instalación de piscinas en **Hotel Sotavento Beach Club\*\*\*\***. Costa Calma, Pájara – Fuerteventura. *Arealoura, S.A.*
- Proyecto de Instalaciones EDAR para reutilización en riego de jardines en **Hotel Sotavento Beach Club\*\*\*\***. Costa Calma, Pájara – Fuerteventura. *Arealoura, S.A.*
- Proyecto Técnico de Actividades y medidas correctoras para **Hotel Sotavento Beach Club\*\*\*\***. Costa Calma, Pájara – Fuerteventura. *Arealoura, S.A.*
- Proyecto de Instalaciones de protección contra incendios para **Hotel Sotavento Beach Club\*\*\*\***. Costa Calma, Pájara – Fuerteventura. *Arealoura, S.A.*
- Proyecto de cambio de máquinas enfriadoras de agua de instalación de climatización en **Hotel Best Jacaranda\*\*\*\***. Adeje. Tenerife. *Coplay 95, S.L.*
- Proyectos y Dirección de Obras de instalaciones para Reforma de Sala de Máquinas, Fase 2, incluyendo cambio de máquinas térmicas y nueva instalación de depósitos acumuladores de agua caliente sanitaria, para **Hotel Best Jacaranda\*\*\*\***. Adeje. Tenerife. *Coplay 95, S.L.*
- Proyecto y Dirección de Obra de remodelación redes de tuberías de agua fría y caliente sanitaria y agua fría para aire acondicionado para **Hotel Club Atlantis\*\*\*\***. Adeje.
- Proyectos de instalaciones para **Hotel La Quinta Park Suites\*\*\*\***. Santa Úrsula. Tenerife. *Gestión La Quinta Park, S.L.*
- Dirección de Obra de instalaciones de protección contra incendios para establecimiento hotelero **Los Olivos Beach Resort\*\*\***. Adeje. *Inversiones Playa Fañabé, S.A.*
- Proyecto y Dirección de Obra de instalaciones de electrificación en media y baja tensión, grupo electrógeno, protección contra incendios, combustibles, climatización y fontanería para Complejo de Apartamentos Turísticos 3 Llaves en Bahía Avalos. La Gomera. *Inversiones Bahía de Ávalos, S.L.*
- Proyecto y Dirección de Obra de Instalaciones de Energía Solar Térmica para **Complejo Hotelero TEN-BEL**. Sur de Tenerife.
- Proyecto y Dirección de Obra de Instalaciones para el Delfinario "Octopus Park ". Playa de Las Américas. Adeje.



*Desaladora de agua de mar*

VR2SEP2020

- Proyecto y Dirección de Obra de Instalaciones para el Delfinario "Loro Parque". Puerto de la Cruz.
- Proyecto y Dirección de Obra de Instalaciones de aire acondicionado para Auditorio Fuerteventura. Puerto del Rosario.
- Proyecto y Dirección de Obra de Instalaciones de estación transformadora, electrificación en baja tensión y aire acondicionado para Parque Etnográfico "Pirámides de Güímar". Güímar



*Remodelación de la sala de máquinas del Hotel Riu Garoé*

VR2SEP2020

## Residencial

- Proyecto y Dirección de Obra. Instalaciones eléctricas en media y baja tensión, contra incendios, ventilación, climatización, piscina, fontanería y saneamiento, y zonas comunes y urbanización para conjunto de 120 Viviendas y Garajes en La Caleta Parcela RII-1. Adeje. P.E.M. 2.752.654€ - *Acciona Inmobiliaria, S.L.*
- Proyectos de instalaciones eléctricas de baja tensión, media tensión, estación transformadora, instalaciones complementarias, fontanería y saneamiento para 151 viviendas y garaje en Playa Paraíso. Adeje. P.E.M. 1.255,437€ - *Uruguayas, S.L.*
- Proyectos de instalaciones eléctricas de baja tensión e instalaciones complementarias, línea subterránea de media tensión y centro de transformación para Edificio de 115 viviendas y garaje "Nuestra Señora de Candelaria". Santa Cruz de Tenerife. P.E.M. 1.016.531,70€ - *Exmo. Ayuntamiento de Santa Cruz de Tenerife. Viviendas, Proyectos y Obras Municipales, S.A.*
- Proyecto y Dirección de Obra. Instalaciones de baja tensión y fontanería para 64 viviendas, garaje, zonas comunes y urbanización Sotavento en Parcela 17 en Residencial Costabella. Costa de la Tejita. Granadilla de Abona. P.E.M. 575.240€ - *Construcción, Promoción y Derivados, S.L.*
- Proyecto y Dirección de Obra de Instalaciones eléctricas, contra incendios, ventilación, preinstalación de climatización, fontanería y saneamiento en 4 Edificios con un total de 80 Viviendas y Garajes. Santa Cruz de Tenerife. P.E.M. 1.060.470€ - *Reyal Urbis, S.A.*
- Proyecto y Dirección de Obra. Instalaciones eléctricas, contra incendios, ventilación, piscina, fontanería y saneamiento en Edificio de 132 viviendas y garajes, zonas comunes y urbanización en Manzana 11 Plan Parcial Playa de Las Palmeras. Puerto de Güímar. P.E.M. 475.422€ - *Urbanización Palm Beach, S.A.*
- Proyecto y Dirección de Obra. Instalaciones eléctricas, contra incendios, ventilación, piscina, fontanería y saneamiento en Edificio de 119 viviendas y garajes, zonas comunes y urbanización en Manzana 8 Plan Parcial Playa de Las Palmeras. Puerto de Güímar. P.E.M. 434.442€ - *Urbanización Palm Beach, S.A.*
- Proyecto y Dirección de Obra. Instalaciones eléctricas, contra incendios, ventilación, piscina, fontanería y saneamiento en Edificio de 122 viviendas y garajes, zonas comunes y urbanización en Manzana 6 Plan Parcial Playa de Las Palmeras. Puerto de Güímar. P.E.M. 420.972€ - *Urbanización Palm Beach, S.A.*

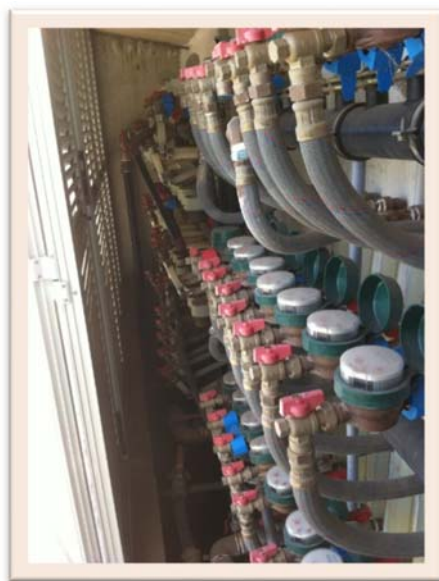


*Instalaciones eléctricas en residencial.*

VR2SEP2020



- Proyecto y Dirección de Obra. Instalaciones eléctricas, contra incendios, ventilación, fontanería y Saneamiento en Edificio de 112 viviendas y garajes, zonas comunes y urbanización en Manzana 16 Las Chafiras. San Miguel de Abona. P.E.M. 410.833€ - *Promotora Punta Larga, S.A.*
- Proyecto y Dirección de Obra. Instalaciones de baja tensión e instalaciones complementarias y fontanería para Edificio de 104 viviendas, locales y garajes, zonas comunes y urbanización. Puerto de Güímar. P.E.M. 354.386€ - *Urbanización Palm Beach, S.A.*



*Instalaciones de protección contra incendios, ventilación y extracción en garaje.*

VR2SEP2020

## Industrial

- Proyecto de adaptación al Reglamento de Seguridad Contra Incendios en Establecimientos Industriales para fábrica de cigarrillos. Santa Cruz de Tenerife. P.E.M. 2.623.610€. - *JT International Canarias, S.A.*
- Proyecto de instalaciones de la 1ª Fase del Centro de Inspección Portuaria del Puerto de Granadilla. Separatas de instalaciones de baja tensión e instalaciones complementarias, instalaciones contra incendios, instalaciones de fontanería y saneamiento, instalaciones frigoríficas, instalaciones de climatización y ventilación. Granadilla de Abona. P.E.M. 669.557,98€. - *Autoridad Portuaria de Santa Cruz de Tenerife.*
- Proyecto Industrial y Dirección de Obra para Lavandería Centralizada del Servicio Canario de la Salud. Separata de instalaciones de protección pasiva contra incendios, separata de instalaciones de protección activa contra incendios, separata de proyecto de actividad industrial e instalaciones industriales, separata de instalaciones de baja tensión, reforma de instalaciones de distribución de vapor. San Cristóbal de La Laguna – Tenerife. P.E.M. 753.061,53€ - *Servicio Canario de la Salud.*
- Proyecto de instalación de almacenamiento y distribución de gas propano para Lavandería Centralizada del Servicio Canario de la Salud. San Cristóbal de La Laguna – Tenerife. P.E.M. 185.472,84€ - *Servicio Canario de la Salud.*
- Proyectos y Dirección de Obra de ampliación de protección contra incendios e implementación de doble confirmación en I.A. Disa Lanzarote, I.A. Disa Fuerteventura, I.A. Disa La Palma, I.A. Disa La Gomera, I.A. Disa El Hierro y I.A. Disa Salinetas, Gran Canaria. Islas Canarias. P.E.M. 447.600,97€ - *Disa Tenerife, S.L.*
- Proyecto y Dirección de Obra para ampliación y mejora de instalaciones de protección contra incendios en I.A. La Gomera. Islas Canarias. P.E.M. 358.635,07€ - *Disa Gas, S.A.U.*
- Proyecto y Dirección de Obra para ampliación y mejora de instalaciones de protección contra incendios en I.A. La Gomera. Islas Canarias. P.E.M. 358.635,07€ - *Disa Gas, S.A.U.*
- Proyecto y Dirección de Obra de condiciones de almacenamiento para tres isocontenedores de GNL en I.A. en Granadilla, Tenerife. Islas Canarias. P.E.M. 22.717,84€ - *Disa Tenerife, S.L.*
- Proyecto y Dirección de Obra para ampliación y mejora de instalaciones de protección contra incendios en I.A. en Granadilla, Tenerife. Islas Canarias. *Disa Tenerife, S.L.*
- Proyecto y Dirección de Obra para sustitución de bomba vertical para agua de mar en instalaciones de protección contra incendios en I.A. Disa Lanzarote. Islas Canarias. P.E.M. 235.886,89€ - *Disa Tenerife, S.L.*
- Proyecto y Dirección de Obra de Instalaciones de electrificación en baja tensión, protección contra incendios, climatización, aire comprimido, vacío, fontanería e implantación de maquinaria para Fábrica de Cigarrillos. Güímar. P.E.M. 2.360.484€ - *Tabacos Elaborados, S.A.*
- Proyecto Civil, Proyecto de Instalaciones y Dirección de Obra de dos Naves Industriales para Almacén de Repuestos, incluyendo Obra Civil e Instalaciones eléctricas, contra incendios, fontanería y saneamiento, en Polígono San Jerónimo. La Orotava. P.E.M. 1.478.299€ - *Repuestos Doral, S.A.*
- Proyecto Civil, Proyecto de Instalaciones y Dirección de Obra de dos Naves Industriales para Almacén de Repuestos, incluyendo obra civil e instalaciones eléctricas, contra incendios, fontanería y saneamiento, en Llano del Camello. San Miguel de Abona. P.E.M. 416.969,38€ - *Repuestos Doral, S.A.*
- Proyecto de adaptación al Reglamento de Seguridad Contra Incendios en Establecimientos Industriales para fábrica de cartón ondulado. Santa Cruz de Tenerife. P.E.M. 2.000.000€ - *Klinge Embalajes Canarias, S.A.*
- Proyecto de instalaciones de planta depuradora de aguas residuales (tintas y colas) en fábrica de cartón ondulado. Santa Cruz de Tenerife. P.E.M. 93.849€ - *Klinge Embalajes Canarias, S.A.*
- Proyecto de nueva sala de compresores en fábrica de cartón ondulado. Santa Cruz de Tenerife. P.E.M. 93.829€ - *Klinge Embalajes Canarias, S.A.*

VR2SEP2020

- Proyecto de instalación de depósitos de combustibles para consumo propio en fábrica de cartón ondulado. Santa Cruz de Tenerife. P.E.M. 80.261,71€ - *Klinge Embalajes Canarias, S.A.*
- Proyecto y Dirección de Obra de Instalaciones de media tensión, estación transformadora y línea subterránea de media tensión, electrificación interior en baja tensión, grupo electrógeno y ventilación de garajes, fontanería y saneamiento para Edificio Comercial en Parcela R, Los Majuelos, La Laguna. P.E.M. 1.062.485€. - *Arca Canarias, S.L.*
- Proyecto y Dirección de Obra de Instalaciones de media tensión, estación transformadora y línea subterránea de media tensión, electrificación interior en baja tensión, grupo electrógeno y ventilación de garajes, fontanería y saneamiento para Edificio Industrial-Comercial en Parcela S en el Polígono Industrial Los Majuelos. La Laguna. P.E.M. 854.075,33€ - *Arca Canarias, S.L.*



*Seguridad Contra Incendios en establecimientos industriales*

VR2SEP2020

## Patrimonial Histórico

- Proyecto y Dirección de Obra de electrificación en baja tensión para Reposición de Cubiertas en Catedral de La Laguna. P.E.M. 178.690€ - Diócesis Nivariense, Obispado de Tenerife.
- Proyecto y Dirección de Obra de Instalaciones eléctricas en baja tensión, grupo electrógeno, contra incendios, calefacción, fontanería y saneamiento para Rehabilitación del Palacio Episcopal – Antigua Casa Salazar, en San Cristóbal de La Laguna. P.E.M. 587.915€ - Diócesis Nivariense, Obispado de Tenerife.
- Proyecto de Instalaciones eléctricas, protección contra incendios, fontanería y saneamiento e instalaciones de seguridad, para Iglesia Matriz Nuestra Señora de La Concepción en Santa Cruz de Tenerife, II Fase B. P.E.M. 107.947€ - Diócesis Nivariense, Obispado de Tenerife.
- Proyecto y Dirección de Obra de Instalaciones eléctricas, protección contra incendios, fontanería y saneamiento para recuperación Casa Tradicional Edificio Anexo a las Casas Capitulares y a la Catedral de La Laguna, en San Cristóbal de La Laguna. P.E.M. 76.949€ - Diócesis Nivariense, Obispado de Tenerife.
- Proyecto de Remodelación y actualización de instalación eléctrica en baja tensión para Iglesia de Nuestra Señora de los Remedios en Buenavista del Norte, Tenerife. P.E.M. 44.733€ - Diócesis Nivariense, Obispado de Tenerife.
- Proyecto de Instalaciones eléctricas, protección contra incendios y fontanería para rehabilitación del Templo Convento Franciscano de Granadilla. Granadilla de Abona, Tenerife. P.E.M. 66.512€ - Diócesis Nivariense, Obispado de Tenerife.
- Proyecto de Instalaciones eléctricas, protección contra incendios y fontanería para rehabilitación de la Iglesia Matriz de El Salvador en Santa Cruz de La Palma. P.E.M. 173.749€ - Diócesis Nivariense, Obispado de Tenerife.
- Plan Director para la Iglesia de La Concepción en La Orotava. Fase de Instalaciones. Valoración estimada 135.000€ - Diócesis Nivariense, Obispado de Tenerife.
- Proyecto y Dirección de Obra de Instalaciones eléctricas de baja tensión e instalaciones complementarias, protección contra incendios, fontanería AFS y ACS, saneamiento, climatización y suelo radiante, extracción de aire, e infraestructuras de conexión para Rehabilitación Edificio Anexo a Consejo Consultivo en San Cristóbal de La Laguna. P.E.M. 141.592€ - Consejo Consultivo de Canarias.
- Proyecto de Instalaciones eléctricas de baja tensión e instalaciones complementarias, protección contra incendios, fontanería, instalaciones especiales, desagües y saneamiento para Rehabilitación de la Casa de Ossuna en San Cristóbal de La Laguna. P.E.M. 152.444€ - Excmo. Ayuntamiento de San Cristóbal de La Laguna.
- Proyecto de baja tensión e instalaciones complementarias, protección contra incendios, fontanería y saneamiento para Casa Vélez Ontanilla – edificación del siglo XVII – en Llano de Argual. Los Llanos de Aridane, La Palma. P.E.M. 159.086€ - VIHEFE S.A.
- Proyecto de instalaciones eléctricas y protección contra incendios para Museo Iberoamericano La Orotava, Fase I. En redacción. - Empresa Insular de Artesanía, S.A.- Excmo. Cabildo Insular de Tenerife.
- Proyecto de instalaciones eléctricas y protección contra incendios para rehabilitación de la Casa de la Real Aduana en Puerto de La Cruz. P.E.M. 77.169€ - Empresa Insular de Artesanía, S.A. - Excmo. Cabildo Insular de Tenerife.
- Proyecto y Dirección de Obra de Instalaciones de electrificación en baja tensión e instalaciones complementarias y protección contra incendios para recuperación de Casa Tradicional en Casco Histórico de San Cristóbal de La Laguna. P.E.M. 76.643€ - Ten-Asfaltos, S.A.

VR2SEP2020

- Proyecto y Dirección de Obra de mejoras en el equipamiento de seguridad para el Complejo Museístico de La Laguna. P.E.M. 92.417€ - Organismo Autónomo de Museos y Centro – Excmo. Cabildo Insular de Tenerife.
- Proyecto y Dirección de Obra de Instalaciones de electrificación en baja tensión, instalaciones complementarias y climatización en Edificio de Oficinas “Casa Salazar”. La Orotava. P.E.M. 246.980€ - Gestiones Aguamansa, S.L.
- Proyecto y Dirección de Obra de Instalaciones eléctricas en baja tensión e instalaciones complementarias para rehabilitación de Casona San Luis en Santa Úrsula. P.E.M. 96.925€ - Excmo. Ayuntamiento de Santa Úrsula.
- Proyecto y Dirección de Obra de Instalaciones de electrificación en baja tensión, instalaciones complementarias para reforma de Casa Massieu en Santa Cruz de La Palma. P.E.M.195.099€ - Caja General de Ahorros de Canarias.
- Proyecto y Dirección de Obra de instalaciones de aire acondicionado para reforma de Casa Massieu en Santa Cruz de La Palma. P.E.M. 85.081€ - Caja General de Ahorros de Canarias.



*Catedral de San Cristóbal de La Laguna*

VR2SEP2020

## Comercial y Consumo

- Proyecto de instalaciones de electrificación en baja tensión, estación transformadora, fontanería, protección contra incendios y climatización en Centro Comercial Lercaro. La Orotava. P.E.M. 3.174.947,88€. - *Hermanos García Núñez, S.A.*
- Proyecto de Instalaciones eléctricas de media y baja tensión, grupo electrógeno, protección contra incendios, climatización, fontanería y saneamiento, para *Centro Comercial Baniyas. Abu Dhabi. Emiratos Árabes.*
- Proyecto y Dirección de Obra de Instalaciones de electrificación en baja tensión, instalaciones de protección contra incendios y aire acondicionado en oficinas en Centro Comercial El Trompo. La Orotava. P.E.M. 1.026.172€ - *Operadores Vacacionales, S.L.U.*
- Proyecto y Dirección de Obra de Instalaciones de electrificación en baja tensión, grupo electrógeno, protección contra incendios, climatización y fontanería para dos Supermercados de Alimentación Supercor. Granadilla de Abona y Candelaria. P.E.M. 884.384€. – *Supercor, S.A.*
- Proyecto y Dirección de Obra Instalaciones eléctricas de baja tensión e instalaciones complementarias, grupo electrógeno, protección contra incendios, climatización y fontanería para Supermercado de Alimentación Supercor. Puerto de la Cruz. P.E.M. 600.000€. - *Supercor, S.A.*
- Proyecto de Instalaciones eléctricas de baja tensión, contra incendios, fontanería y saneamiento para Zona de Ocio en Cubierta Centro Comercial Pirámides de Martíánez. Puerto de la Cruz. P.E.M. 372.893€ - *Reyal Urbis, S.A.*
- Proyecto y Dirección de Obra. Instalaciones eléctricas de baja tensión, contra incendios, ventilación y saneamiento para Aparcamiento en Centro Comercial Pirámides de Martíánez. Puerto de la Cruz. P.E.M.152.098€ - *Reyal Urbis, S.A.*



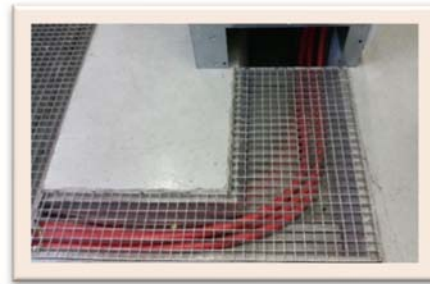
*Instalación de aire acondicionado*

VR2SEP2020

## Infraestructuras y Urbanización

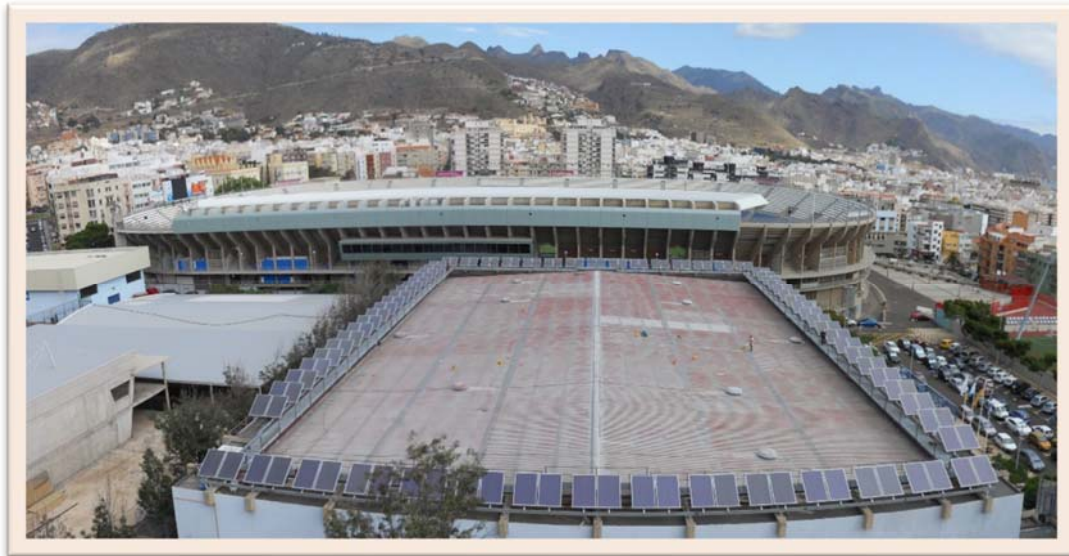
- Obra Civil, Proyecto y Dirección de Obra de Instalaciones eléctricas en media y baja tensión, estación transformadora, grupo electrógeno, contra incendios, GLP, gasolinera, climatización y fontanería para Edificio Industrial. P.E.M. 3.950.593€ - *Cooperativa de Taxis de Adeje*.
- Proyecto de instalación fotovoltaica para autoconsumo instantáneo para Edificio Sede Autoridad Portuaria de Santa Cruz de Tenerife. P.E.M. 191.093,04€ - Autoridad Portuaria de Santa Cruz de Tenerife.
- Proyecto de instalación fotovoltaica para autoconsumo instantáneo para Túnel de la Vía de Servicio Muelle de Ribera en Santa Cruz de Tenerife. P.E.M. 90.407,54€ - Autoridad Portuaria de Santa Cruz de Tenerife.
- Proyecto de instalación de aerogenerador (30kw) en el Puerto de San Sebastián de La Gomera. P.E.M. 1863.212,60€. - Autoridad Portuaria de Santa Cruz de Tenerife.
- Proyecto de instalación de aerogenerador en el Puerto de La Estaca El Hierro. P.E.M. 324.245,80€ *Autoridad Portuaria de Santa Cruz de Tenerife*.
- Proyecto y Dirección de Obra de desvíos de líneas de media tensión y baja tensión, soterramiento y retiro de líneas aéreas de media tensión, y líneas subterráneas de media tensión por Obras de Ampliación y construcción del tercer carril en la Autopista TF-1 de Santa Cruz de Tenerife. P.E.M. 3.675.876€ - *Unelco Endesa Distribución, S.L.*
- Proyecto de Adecuación de las Redes Eléctricas al Plan de Mejoras Técnicas de AENA en el Aeropuerto Reina Sofía (Tenerife Sur). P.E.M. 3.395.678€.
- Proyecto y Dirección de Obra de Instalaciones de estación transformadora, instalaciones industriales, Depósito Gasoil de 4.500lt, media y baja tensión, grupo electrógeno, protección contra incendios, climatización, fontanería e implantación maquinaria para Talleres y Cocheras de la Línea 1 del Tranvía de TFE. Taco. San Cristóbal de La Laguna. P.E.M. 3.144.130€. – *Metropolitano de Tenerife, S.A.*
- Proyecto y Dirección de Obra de línea subterránea de media tensión para suministro de socorro a Edificio de Talleres y Cocheras de la Línea 1 del Metropolitano de Tenerife. – *Metropolitano de Tenerife, S.A.*
- Proyecto y Dirección de Obra de Instalaciones de baja tensión para aulas de centros de educación primaria en la Comunidad Autónoma de Canarias - Medusa III. P.E.M. 1.650.400€. – *Consejería de Educación y Universidades. Gobierno de Canarias.*
- Proyecto y Dirección de Obra de electrificación en baja tensión para Aulas de Centros de Educación Primaria en la Comunidad Autónoma de Canarias “Medusa Lote II”. P.E.M. 1.650.365€ – *Consejería de Educación y Universidades. Gobierno de Canarias.*
- Proyecto y Dirección de Obra de mejora de la Eficiencia Energética en el Pabellón de Deportes Municipal en Santa Cruz de Tenerife. P.E.M. 669.845€. – *Exmo. Ayuntamiento de Santa Cruz de Tenerife.*

VR2SEP2020



*Instalación de línea subterránea*

- Proyecto de Integración de Circuitos de baja tensión en el Sistema de Gestión Integral del Aeropuerto de Tenerife Norte. P.E.M. 392.908€. *AENA*
- Proyecto de Acondicionamiento del Nivel –1 de la Fase II del NET del Aeropuerto de Tenerife Norte. P.E.M. 90.332€. *AENA*
- Proyecto y Dirección de Obra de Red de Distribución en baja tensión de U.S.I. para los Sistemas de Información en Terminal del Aeropuerto Tenerife Sur. *AENA*
- Proyecto y Dirección de Obra de desvíos de líneas aéreas de media tensión por Obras de Ampliación del Tercer Carril de la Autopista TF-1 en los Enlaces de Colegio Adonay y Santa María del Mar. Santa Cruz de Tenerife. P.E.M. 177.966€ - *Unelco Endesa Distribución, S.L.*
- Proyecto y Dirección de Obra de Instalaciones de Alumbrado Exterior en Pasarela del Tranvía Avenida Príncipes de España. Santa Cruz de Tenerife. P.E.M. 13.990€ - *Metropolitano de Tenerife, S.A.*



*Mejora de eficiencia energética - Pabellón de Deportes Municipal en Santa Cruz de Tenerife*

VR2SEP2020





VR2SEP2020

## Asistencias, Auditorías, Asesoramientos e Informes Técnicos

- **Gran Hotel Bahía del Duque Resort\*\*\*\*\*** - Adeje, Tenerife. *Inversiones Hoteleras Playa del Duque, S.A.* - Asistencia Técnica para mantenimiento. Digitalización de planos a formato CAD.
- **Hotel Abama Resort, Ritz-Carlton\*\*\*\*\*** - Guía de Isora, Tenerife. *Tropical Turística Canaria, S.L.* - Informe Técnico de Instalaciones del Complejo de Villas.
- **Hotel Meliá Jardines del Teide\*\*\*\*\*** - Adeje, Tenerife. *El Caobo, S.L.* - Asistencia Técnica para mantenimiento. Informe sobre el estado de las instalaciones. Informe Técnico de Actividades Sanitarias.
- **Hotel Hesperia Lanzarote\*\*\*\*\*** - Lanzarote. *NH Hotel Hesperia Lanzarote.* - Informe Técnico de red de abastecimiento
- **Hotel Riu Garoé\*\*\*\*** - Puerto de la Cruz, Tenerife. *Sancho Caballero, S.L.* - Documento de protección contra atmósferas explosivas. Actualización de plan de emergencia y evacuación.
- **Hotelero Costa Calero\*\*\*\***. Lanzarote. *Costa Canaria, S.A.* Asistencia Técnica para mantenimiento. Estudio de criterios sanitarios planta desaladora de agua de mar.
- **Hotel Sotavento Beach Club\*\*\*\***. Costa Calma, Pájara – Fuerteventura. *Arealoura, S.A.* - Informe Técnico para independencia de zonas de restauración y recepción del Shopping Center Sotavento. Plan de emergencia y evacuación.
- **Hotel Best Jacaranda\*\*\*\***. Adeje. Tenerife. *Coplay 95, S.L.* - Informe Técnico de Auditoría de estado de instalaciones. Informe de actuaciones a realizar. Documentación técnica de piscinas. Plan de autoprotección.
- **Hotel Club Magic Life Fuerteventura Imperial\*\*\*\***. Fuerteventura. *Flamenco Fuerteventura, S.L.* - Informe auditoría estado de mantenimiento y conservación de instalaciones.
- **Hotel Jardín Tecina\*\*\*\*** en La Gomera. *Fred Olsen, S.A.* - Actualización de sistemas de protección contra incendios.
- **Hotel La Chiripa\*\*\*\***. Puerto de la Cruz. *Sunny Hill Development, S.A.* - Asistencia Técnica de Servicios de Ingeniería. Informe reformas varias en instalaciones eléctricas para Bloques A y B.
- **Hotel Hesperia Troya\*\*\*\***. Playa de Las Américas. *Playa del Oeste, S.A.* - Plan de autoprotección 2012.
- **Hotel Hesperia Bristol Playa\*\*\*** en Fuerteventura. *Bristol Services, S.L.* - Informe Técnico Auditoría estado de instalaciones.
- **Hotel Cala Pada\*\*\*\*** - Ibiza. *Nordotel, S.A.U.* - Informe Técnico de instalaciones.
- **Aparthotel Alcudia Pins\*\*\*** - Mallorca. *Nordotel, S.A.U.* Informe Técnico de instalaciones.
- **Hotel Club Bahamas\*\*\*** - Ibiza. *Nordotel, S.A.U.* - Informe de mantenimiento y conservación de instalaciones.

VR2SEP2020

- **Hotel Sun Beach\*\*\***. Adeje, Tenerife. C.P. *Propietarios Sun Beach*. - Informe Técnico de Actividades Sanitarias.
- **Hotel San Borondón\*\*\*** - Puerto de la Cruz. C.P. *La Quinta Park*. - Asistencia Técnica para reforma.
- **Los Olivos Beach Resort\*\*\***. Adeje. *Inversiones Playa Fañabé, S.A. / Kildesa, S.L.* - Asistencia Técnica de instalaciones de aire acondicionado en módulo G y climatización de piscinas.
- **Los Olivos Beach Resort\*\*\***. Adeje. *Inversiones Playa Fañabé, S.A.* - Plan de evacuación y protocolos de actuación de equipos de intervención.
- **Hotel Europe Park\*\*\*** - Playa de Las Américas, Tenerife. *Europe Park Club, S.L.* - Digitalización de salas de máquinas.



*Asistencia Técnica para el mantenimiento de sala de máquinas.*

VR2SEP2020